

雷达哨兵 (GPDS-7)

扫描半径 60 米 扫描角度 270° 视频联动 定位轨迹

通用特性

小巧结构，精巧美观，安装简便
分体式外观设计
采用 905nm 激光，1 级人眼安全
扫描半径 60 米，扫描角度 270° 二维激光扫描面
高性能处理器，资源更节省，组网更方便
支持最高 18 个防区自定义设置
支持最高 64 个活动目标实时并发分析
支持绊线入侵、区域入侵等智能功能
支持定位功能，捕捉目标更方便、精准、快捷
支持轨迹记忆功能，目标轨迹历史可查询
支持告警数据存储功能，存储时间 7 天

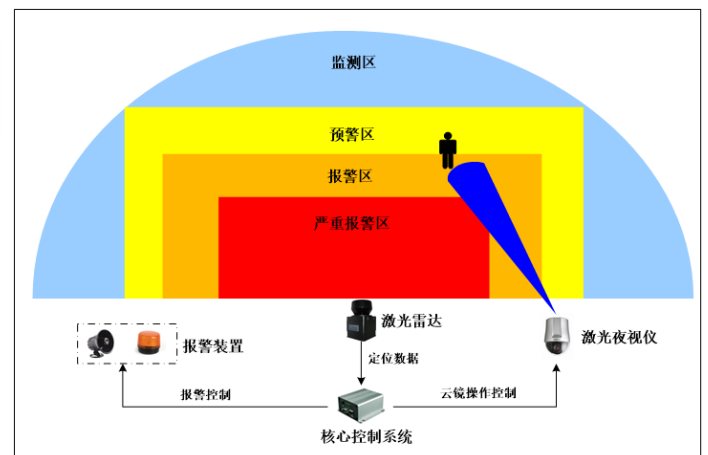
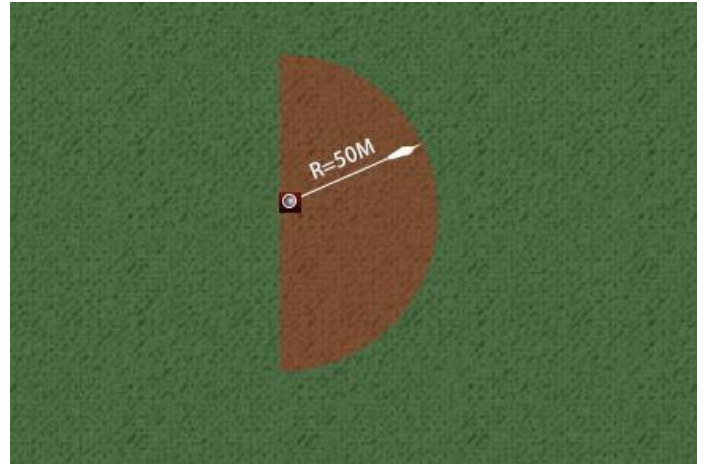
电气参数

供电：AC220V 或 DC12V 电池
工作环境温度：-20°C~+70°C
相对湿度：≤ 95% (25°C)
工作平均气压：86kPa ~ 106kPa
外壳防护等级：IP65
设备功耗 ≤ 33W/44W (红外灯、加热器开启)

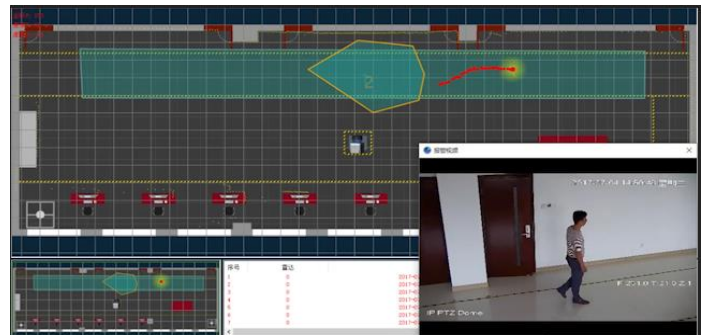


应用原理

在监护区域布置激光雷达哨兵，当有目标闯入设置的报警防区时，则驱动外置快速球机对目标进行跟踪，同时监控后台自动弹出报警画面，并提示值班人员处理警情。



雷达哨兵由单体激光雷达、核心控制器、传输模块、视频模块、报警模块组成，在扫描区域内任意规划防区。



雷达哨兵可输出侵入目标物的出现时间、坐标、轨迹、跟踪视频等告警数据。

功能描述

➤ 目标扫描功能

监测范围以设备为中心,扫描半径为 60 米覆盖圆周内 270 度扇形为扫描区域,在此区域可任意设定警戒范围,在警戒范围内出现目标,雷达自动识别并跟踪

➤ 视频联动功能

目标出现在警戒区域内时,系统驱动球机,完成云台全方位(左右/上下)移动及镜头变倍、变焦控制,使目标物完全展示在网络球机的图像中,以达到跟踪目标的目的。

➤ 报警展示功能

在 PC 客户端程序可通过网络连接单台或多台设备,当设备扫描到目标时,同时展示多个雷达目标移动轨迹和视频图像

➤ 报警存储功能

目标出现在警戒区域内时,设备记录目标运动轨迹及相关报警信息,并存储对应报警录像。其中报警录像视频存储周期不小于 7 天

➤ 报警回放功能

客户端可进行录像回放和雷达数据回放

➤ 传输功能

设备可根据实际需求,配置无线自组网、4G 传输、WIFI 等模块,满足不同情况下的网络需求

产品拓扑



雷达哨兵通过以太网与配置工具或上位机软件通信

附录：详细参数

产品规格	
产品型号	GPDS-7 雷达哨兵
外形尺寸	1090mm*690mm*533mm
功能	
目标扫描	非接触式激光扫描
报警功能	防区可根据实际场景任意设定
联动功能	警灯警号，视频跟踪，后台视频画面弹出
性能	
扫描频率	25 Hz
角度分辨率	0.25°
工作区域	60米半径扇形区域
扫描角度	270°
光斑发散角	6 mrad
光源波长	905nm
激光等级	1, 对人眼安全 (IEC 60825-1:2014)
报警响应时间	<1s(站端本地)
机械/电气参数	
工作电压	DC24V
供电方式	市电+适配器/手持电池仓+蓄电池
电气连接	直接出线包含电源，网口
功耗	≤33W/44W(红外灯、加热器开启)
防护等级	IP65
环境参数	
电磁兼容性 (EMC)	IEC 61000-6-3:2006+AMD1:2010 / IEC 61000-6-2:2005
抗振动	IEC 60068-2-6:2007
抗冲击能力	IEC 60068-2-27:2008
工作环境温度	-20 °C ... +70 °C
储存温度范围	-40 °C ... +75 °C
工作环境湿度	35%~85%
存储环境湿度	35%~95%
抗环境光能力	80000lux